

Laparoskopisk Appendectomi, Opr SSK

Side 1 av 1

 Dokument ID:
II.SOK.AIO.SSK.2.ga-1

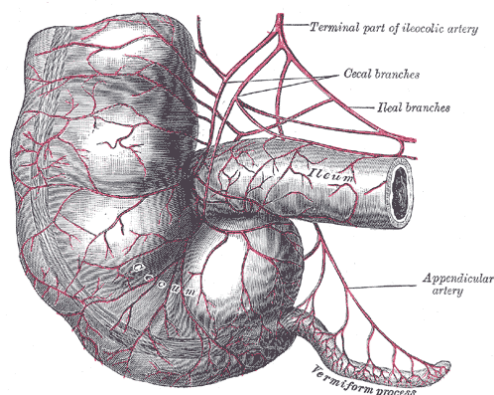
 Godkjent dato:
21.02.2024

 Gyldig til:
21.02.2027

 Revisjon:
18.00

Somatikk Kristiansand/Anestesi, Intensiv, Operasjon/Operasjonsenheten SSK/Pasienter og brukere/Gastro

Lager 1		
Ant	Beskrivelse	Reol
1	Prosedyrepakke Laparoscopi	Lager 1
1	Generell scopi rist	23
1	Videolaparoskop 10mm	22
1	Slange til CO2-Insufflator	21
3	Op site- bandasjer 9,5 x 8,5	20
1	Frakk L/XL	15
2	Lampeholdere	14
evt	Kateterutstyr (kun v/behov)	14+12
1	Stapler	6
1	Preparatpose	3
evt	Endoloop Suture Coated Vicryl	4
evt	Endo Close	2
1	5-12 mm Port m/spiss	1
1	5-12mm Port	1
1	5 mm port m/spiss	1
1	Sug/Spyl	1
evt	LINA serviett (Clear sight wipe)	L2,20
Væskelager		
1	Marcaïn 5mg/ml	
Materiarom 4		
1	Bipolar tang	Skap 2
evt	Tempertert NaCl	
Suturer		Nål:
1	Novosyn 0	FR26
1	Monosyn Quick 4-0	DSMP24
NB!		
Gasstrykk på 8-10 for barn. Sjekk om pasienten har latet vannet.		
Leiringsbeskrivelse:		
Standard bord, sikres med fotreim Høyre arm på fleksibelt armbord, sidestøtte venstre arm. Små barn kan ha begge armer langs siden.		
Desinfeksjon og dekking		
Vaske og dekke fra sternum til symfyssen og godt ut på siden.		

Operasjonsbeskrivelse


Ved minilaparotomi settes en 12 mm trocar i navlen og gass insuffleres. Det settes så to arbeidsporter på 12 mm og 5 mm.

Appendix lokaliseres og basis fridissikeres med bipolar diatermitang og kald saks. Alternativt benyttes diatermikrok. Appendix settes så av med Multifire Endo GIA (evt 2-3 loopsuturer).

Appendix hentes ut med preparatpose. Feltet skylles eventuelt over og det gjøres Hemostase. Lagvis lukking av fascie og intracutant. Marcaïn i såret.