

Enkel bruksanvisning for

MAC-5500 EKG apparat

Denne bruksanvisningen gjelder EKG-apparatet MAC-5000 med Norsk programvare.



Forberedelse av pasienten

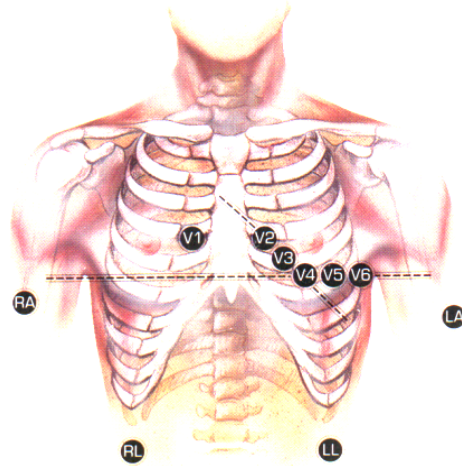
Plasser elektrodene som vist på tegningen til høyre.

Ekstremitetselektrodene

Plasseres på armer og ben. Ved uro i EKG bildet kan de plasseres på hoftekam og skuldre. Da må dette beskrives på EKG-utskriften.

Vær oppmerksom på følgende:

Det kan ved enkelte tilfeller være nødvendig å fjerne hår og vaske huden med f.eks. sprit for å oppnå bedre hudkontakt.



EKG med pasientdata

1. Slå på apparatet
2. Koble til pasienten
3. Trykk Pasientdata F1
4. Skriv ETTERNAVN avslutt med ENTER
5. Skriv FORNAVN avslutt med ENTER
6. Skriv ID NR avslutt med ENTER og ESC
7. Trykk så på EKG knappen til høyre

EKG PÅ 1-2 -3

1. Slå på apparatet
 2. Koble til pasienten
- Trykk på EKG-knappen **2 ganger**.
Et 12-avledningers EKG **uten navn** skrives ut.

Rytme EKG

1. Skriv inn personalia
2. Endre hastighet til 50mm/s
3. Trykk på RYTME-knappen
4. Trykk på STOPP knappen etter 3-4 ark


RYTMEUTSKRIFT PÅ 1-2-3

1. Slå på apparatet.
2. Koble til ekstremitetsavledningene. (Kun armer og bein).
3. Trykk på RYTME-knappen
4. Trykk på STOPP knappen etter 3-4 ark

Høyresidig Utskrift

1. Trykk HOVEDMENY
2. Trykk 15 AVLED.
3. Trykk på RYTME-knappen til høyre
4. Trykk STOP når du har fått lang nok utskrift.

Du vil nå ha et ordinert hvile EKG + høyresidig V4. PS. Merke V4 som Høyre

		Somatikk Kristiansand		Generelt dokument	
EKG-taking. Bruksanvisning for MAC 5500. Med Avd 2C SSK					
Dokument ID: II.SOK.MEK.MEK.2.2.KAR.4-2		Godkjent dato: 24.01.2024		Gyldig til: 24.01.2026	
				Revisjon: 0.06	

Somatikk Kristiansand/Medisinsk avdeling SSK/Medisin SSK/Pasienter og brukere/Sykepleiefaglig

EKG menyen

(Denne menyen vises automatisk når apparatet slås på).

Patient Data

Trykk tasten F1 for skrive inn pasientinformasjon (navn, fødselsdato etc.).

Avledninger

Trykk tasten F2 for å bytte rytmeavledninger. Hvilke avledninger som skrives ut vises i displayet.

25 mm/s (utskriftshastighet)

Trykk tasten F3 for å endre utskriftshastighet. Du kan velge mellom 5, 12.5, 25 og 50 mm/s for rytmeutskrifter. 12-avledningers EKG skrives ut med 25 eller 50 mm/s.

10 mm/mV (forsterkning)

Trykk tasten F4 for å endre skriverens forsterkning. Du kan velge mellom 2.5, 5, 10, 20 eller 10/5 mm/mV. Som standard står gjerne denne verdien på 10 mm/mV.

150 Hz (filter)

Trykk tasten F5 for å endre skriverfilter. Du kan velge mellom 40, 100 eller 150 Hz.

Mer

Trykker du F6 vises en tilleggs meny med ytterligere funksjoner.

PaceGain

Trykk tasten F1 for å aktivere funksjonen *Pace Gain*. Denne funksjonen fremhever utskriftenes pacemaker-spiker.

Hovedmeny

Trykk tasten F2 for å komme til hovedmenyen. Der kan en bl.a. velge om en vil ta et vanlig hvile EKG (standardvalg), et 15 avlednings EKG, et pediatrisk EKG eller et Vektorsløyfe EKG.

OBS: Husk å sette apparatet til lading når det ikke er i bruk!

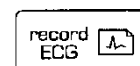
AV/PÅ

Slå apparatet på ved å trykke ned denne knappen.



EKG

Trykk denne knappen for å skrive ut et 12-avledningers EKG.



RYTME

Trykk denne knappen for å starte en rytmeutskrift. MAC 5000 skriver kontinuerlig og må stoppes med STOPP-



knappen

Utarbeidet av: Marianne Jacobsen / Torunn Isaksen	Fagansvarlig: 	Godkjent av: Ikke styrt	
---	--	-----------------------------------	--