

		Medisinsk serviceklinikk		Retningslinje
Discovery™ XR656 Digitalt røntgensystem - A3. Oppstart, avslutt, hang-up - Rad.avd.SSA				Side 1 av 3
Dokumentplassering: II.MSK.Rad SSA.9.1.8-5	Godkjent dato: 06.10.2022	Gyldig til: 06.10.2024	Dato endret: 06.10.2022	Revisjon: 1.10

Medisinsk serviceklinikk/Radiologisk avdeling SSA/Opplæring / teknisk støtte/Opplæring / Bruksanv./Opplæring / Bruksanv. A3
 DISTRIBUSJONSLISTE: EK, Papirversjon under sjaltepult på A3
 ENDRINGER FRA FORRIGE VERSJON: Forlenget gyldighet til 06.10.2024 uten endringer i dokumentet.

Systemoppstart:

1. Trykk på av/ på-knappen på RCIM - røntgenkontrollmodul. Fig.1

Fig.1- RCIM



Av/på



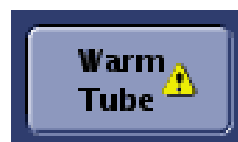
2. Vent 3 minutter mens hele systemet slås på.
 - Systemet starter automatisk
 - Skjermbildet LOGIN vises på venstre skjerm når systemet er klart. Fig.2
 - Logon: xruser Passord: sabre
 - Arbeidsliste vises

Fig. 2

Logon og passord



Husk oppvarming av røret!!



DokumentID:D33375

Utarbeidet av: Vigdis Rasmussen	Fagansvarlig: Vigdis Rasmussen	Godkjent av: Avd. leder Inger Wenche Nilsen	Verifisert av: □
---	--	---	---------------------

 SØRLANDET SYKEHUS	Discovery™ XR656 Digitalt røntgensystem - A3. Oppstart, avslutt, hang- up - Rad.avd.SSA				Side: 2 Av: 3
Dokumentplassering: II.MSK.Rad.SSA.9.1.8-5	Utarbeidet av: Vigdis Rasmussen	Fagansvarlig: Vigdis Rasmussen	Godkjent dato: 06.10.2022	Godkjent av: Avd. leder Inger Wenche Nilsen	Revisjon: 1.10

Medisinsk serviceklinikk/Radiologisk avdeling SSA/Opplæring / teknisk støtte/Opplæring / Bruksanv./Opplæring / Bruksanv. A3

Avstengning:



Ikke slå av systemet hvis rørviften går. Vent til røret er avkjølt og viften har stoppet.

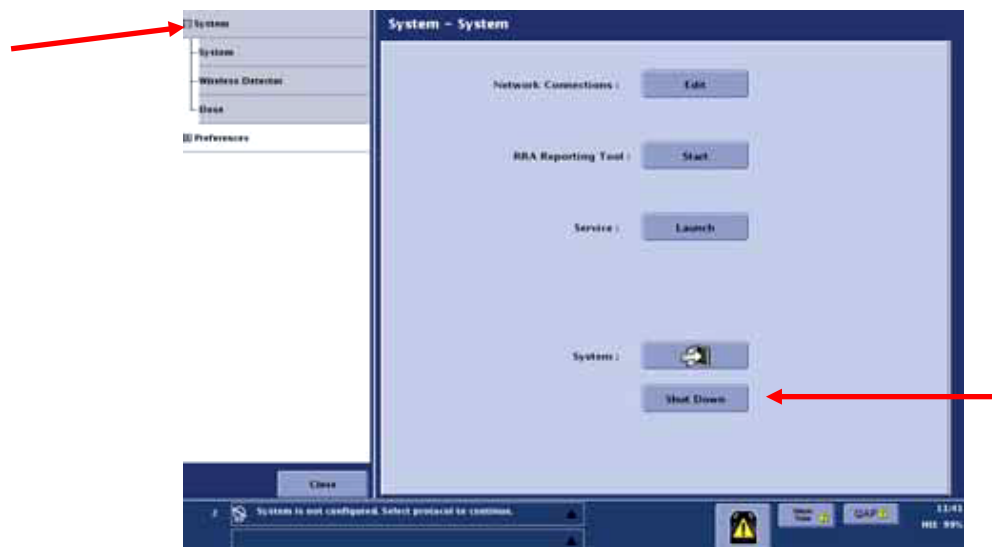
1. Lukk alle gjeldende undersøkelser.
2. Klikk på Verktøyknappen (Utility) øverst på skjermbildet Worklist. Venstre skjerm. Fig. 3

Fig. 3



3. Velg System på skjermbildet Verktøy. Fig. 4

Fig.4



4. Klikk på SHUTDOWN.
 - Melding vises. The system will be shutdown. NOTE: Please allow for the tube fan speed to slow before shutting down system.
5. Klikk Yes for å slå av systemet når rørviften har senket farten.
 - Systemet slås av og monitorene blir blanke.
 - Cancel forhindrer systemet i å slå seg av, og du går tilbake til skjermbildet Verktøy.

Merk! Vent ca. 30 sekunder før du starter opp igjen.

		Discovery™ XR656 Digitalt røntgensystem - A3. Oppstart, avslutt, hang-up - Rad.avd.SSA			Side: 3 Av: 3
Dokumentplassering: II.MSK.Rad SSA.9.1.8-5	Utarbeidet av: Vigdis Rasmussen	Fagansvarlig: Vigdis Rasmussen	Godkjent dato: 06.10.2022	Godkjent av: Avd. leder Inger Wenche Nilsen	Revisjon: 1.10

Medisinsk serviceklinikk/Radiologisk avdeling SSA/Opplæring / teknisk støtte/Opplæring / Bruksanv./Opplæring / Bruksanv. A3

RESET/ tilbakestilling av systemet ved hang-up:

Kan gjøres på to måter:

Hele systemet slås av og på eller bare PC-delen.

RESET av hele systemet:

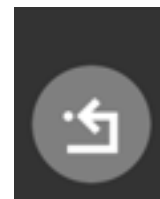
Hvis systemet trenger reset/tilbakestilling, kan dette ta opp til 3 minutter.

1. Lukk, utsett eller avbryt åpne undersøkelser hvis det er mulig.
2. Logg av systemet om mulig
3. Hold inne RESET- knappen på RCIM- røntgenkontrollmodulen Fig. 5 til du hører et signal eller skjermen blir svart med hvit tekst.

Fig. 5



Resetknapp



4. Slipp knappen og vent til skjermbildene med Logon eller Worklist vises.
 - I løpet av Reset-tiden kommer det opp flere skjermbilder. Dette er normalt.
 - Systemet vil startes opp automatisk og skjermbildene Logon eller Worklist vil vises når systemet er klart.

RESET bare av PC-en (software):

Dette tar kortere tid, men er ikke alltid nok for å få løst opp hang-up'en.

1. Trykk CTRL + ESC.
2. Et pop-up vindu kommer opp på høyre skjerm. Software Reset.
3. Press OK for restart software. Press Canel for å angre.
4. Pc-delen (software) vil da resette seg og Logon bildet vil komme når PC-en er klar. Dette tar ca. 2 minutter. Logon på vanlig måte.

Referanser: Kap. 3 i Bruksanvisningen (papirversjon) som ligger under sjaltepult på A3.

[Link i Merida til Brukermanual](#)