

SØRLANDET SYKEHUS		Klinikknivå			Prosedyre
<b>OCT, PCI, SSA</b>					Side 1 av 6
Dokumentplassering: <b>II.SOA.APP.SENG.2.MSPL.2.1-17</b>		Godkjent dato: <b>30.08.2024</b>	Revideres innen: <b>30.08.2026</b>	Sist endret: <b>30.08.2024</b>	Revisjon: <b>2.02</b>

Klinikknivå/Somatikk Arendal/Avdeling pleie og poliklinikk/Sengeposter/Pasienter og brukere  
 ENDRINGER FRA FORRIGE VERSJON: småjusteringer ang. pasientregistrering  
 Forlenget gyldighet til 30.08.2026

**OCT** - Optical Coherence Tomography - en intravasculær bildeteknikk der et infrarødt lys reflekterer mikrostrukturer fra åreveggen og danner et tversnittsbilde av åreveggen i coronararterien.

## INDIKASJON

OCT kan brukes som supplement til coronar angiografi for kartlegging av aterosklerose. Det er et nyttig verktøy for plassering av stenter, og kan brukes både før og etter PCI. Nøyaktige målinger vil kunne kartlegge årens diameter, lengde og egnede landingssoner. Bruk av OCT vil kunne eliminere usikkerhet i forhold til optimalisering av resultatet.

## OMFANG OG ANSVAR

Prosedyren gjelder for PCI-avdelingen, SSA. Utførende lege er ansvarlig for korrekt utførelse, under assistanse fra sykepleiere/radiografer på lab.

## FREMGANGSMÅTE

### Pålogging:

Om OCT er skrudd av, må den skrues på inne på teknisk rom (Lab 1: innenfor vaktrommet, maskin merket med Abbott OCT. Lab 2: rom 125, maskin merket med Abbott). Innlogging med brukernavn og passord (likt på begge laber):

**Username: oct**

**Password: oct**

### Åpne OCT-programmet på lab:

**Sjalterom lab 1 (GE):** Velg OCT (3) på den lille fjernkontrollen og bruk det hvite tastaturet.



Utarbeidet av: <b>Marianne Rognli</b>	Fagansvarlig: <b>Slobodan Calic</b>	Verifisert av:	Godkjent av: <b>Nina Roland</b>	Dok.nr: <b>D52293</b>
------------------------------------------	----------------------------------------	----------------	------------------------------------	--------------------------

 SØRLANDET SYKEHUS		<b>OCT, PCI, SSA</b>			<b>Side: 2</b> <b>Av: 6</b>
Dokument-id: II.SOA.APP.SENG.2.MSPL.2.1-17	Utarbeidet av: Marianne Rognli	Fagansvarlig: Slobodan Calic	Godkjent dato: 30.08.2024	Godkjent av: Nina Roland	Revisjon: 2.02

Klinikknivå/Somatikk Arendal/Avdeling pleie og poliklinikk/Sengeposter/Pasienter og brukere

**Sjalterrom lab 2 (Philips):** Hent frem og aktiver applikasjonen ABBOTT OCT ved «drag and drop»



**Hente frem pasient (likt på begge laber):**

- Add Patient
- DICOM Worklist Items – Import DIOCOM Modality Worklist items from worklist server
- “Next”
- Trykk «Next» igjen (uten å skrive noe)
- Velg aktuell pasient fra pasientlista
- «New OCT Recording»

**På laben:**

- **Lab 1:**
  - Skjermoppsettet endres til skjermoppsett 11 for å få OCT-bildet opp på den store TV-skjermen.
  - Abbott joysticken flyttes over til operatørens side av bordet (husk kontakt i joysticken!) OCT-optakene styres ved hjelp av denne, eller av medhjelper bak ved sjaltepulten



 SØRLANDET SYKEHUS		<b>OCT, PCI, SSA</b>			<b>Side: 3</b> <b>Av: 6</b>
Dokument-id: II.SOA.APP.SENG.2.MSPL.2.1-17	Utarbeidet av: Marianne Rognli	Fagansvarlig: Slobodan Calic	Godkjent dato: 30.08.2024	Godkjent av: Nina Roland	Revisjon: 2.02

Klinikknivå/Somatikk Arendal/Avdeling pleie og poliklinikk/Sengeposter/Pasienter og brukere

### • Lab 2:

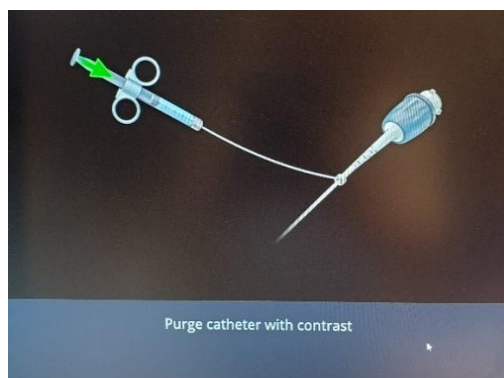
- Legen endrer selv skjermoppsettet på berøringsskjermen på laben for å få ønsket skjerminnhold.
- OCT-opptak kan styres
  - ved hjelp av Abbott joysticken (flytt i såfall denne over på operatørens side av bordet).
  - ved hjelp av datamusa (datamusa plasseres på starboardet under operasjonsduken).
  - av medhjelper bak ved sjaltepulten.

### OCT-kateteret:

- Kateter-settet (Dragonfly OPTIS kit) pakkes ut og gis til sykepleier/radiograf som står steril. Settet består av tre deler:



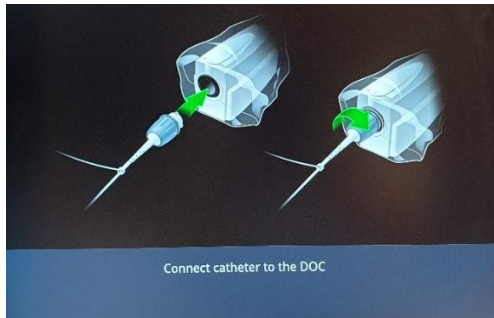
- OCT-kateter
- Sterilt DOC cover
- Sprøyte til kontrast
- Sprøyta rekkes til legen, som fyller den med kontrast fra Acist.
- Følg instruksjonene på skjermen:



Dokument-id: II.SOA.APP.SENG.2.MSPL.2.1-17	Utarbeidet av: Marianne Rognli	Fagansvarlig: Slobodan Calic	Godkjent dato: 30.08.2024	Godkjent av: Nina Roland	Revisjon: 2.02
-----------------------------------------------	-----------------------------------	---------------------------------	------------------------------	-----------------------------	-------------------

Klinikknivå/Somatikk Arendal/Avdeling pleie og poliklinikk/Sengeposter/Pasienter og brukere

- «Purge catheter with contrast»
  - Katateret tas ut av hylsa og fylles med kontrast med kontrastsprøyta fra settet.
  - Det må injisere helt til kontrasten kommer ut av enden på katetert (dette er ganske hardt).
- Trykk Next
- «Connect catheter to the DOC»



- OCT DOC-enheten henger på baksiden av bordet. Den som går til hånde fjerner beskyttelseslokket og fester det på undersiden av DOC-enheten.





- DOC-enheten tres inn i det sterile trekket



- Beskyttelseslokket på kateteret fjernes, og kateteret kobles på DOC-enheten.
- Når kateteret er koblet og klart stiller man inn følgende:
  - Pullback Type: Survey (75mm) eller Hi-Res (54mm)
  - Vessel: Velg aktuell åre fra lista
  - Procedure: Velg Pre PCI eller Post PCI
- Kateteret kontrolleres ved å klikke på Live View. Deretter føres det på plass til ønsket posisjon.
- Velg Standby View og deretter Auto Calibrate
- Trykk Enable Pullback. Et bildeopptak med kontrast må startes innen 15 sekunder.
- Innstilling på Acist:
  - Flow: 5 ml/s
  - Volum: 12 ml
- Legen foretar de ønskede målingene og beregningen under Co-Register
- Flere opptak kan gjøres ved å velge «End Review» og «New Recording»

### Etter undersøkelsen

OCT-kateteret må ikke kobles fra DOC-enheten før det har blitt korrekt utløst. Trykk på knappen  og vent til enheten er klar (det kommer en lyd som indikerer at enheten jobber) før kateteret kobles fra. Beskyttelseslokket settes på plass igjen, og DOC-enheten plasseres tilbake i stativet.

 SØRLANDET SYKEHUS	OCT, PCI, SSA				Side: 6 Av: 6
Dokument-id: II.SOA.APP.SENG.2.MSPL.2.1-17	Utarbeidet av: Marianne Rognli	Fagansvarlig: Slobodan Calic	Godkjent dato: 30.08.2024	Godkjent av: Nina Roland	Revisjon: 2.02

Klinikknivå/Somatikk Arendal/Avdeling pleie og poliklinikk/Sengeposter/Pasienter og brukere



## REFERANSER

<https://www.uptodate.com/contents/16536>

<https://www.cardiovascular.abbott/us/en/hcp/therapies/percutaneous-coronary-intervention/oct-overview.html>