

Flytskjema for saksgang ved bruk av endringskontroll, Laborativirksomheten SSHF

Dokumentplassering:

II.MSK.FEL.LAB FEL.KVAL HAND.4.b-3

Godkjent dato:

27.08.2023

Gyldig til:

27.08.2025

Dato endret:

27.08.2023

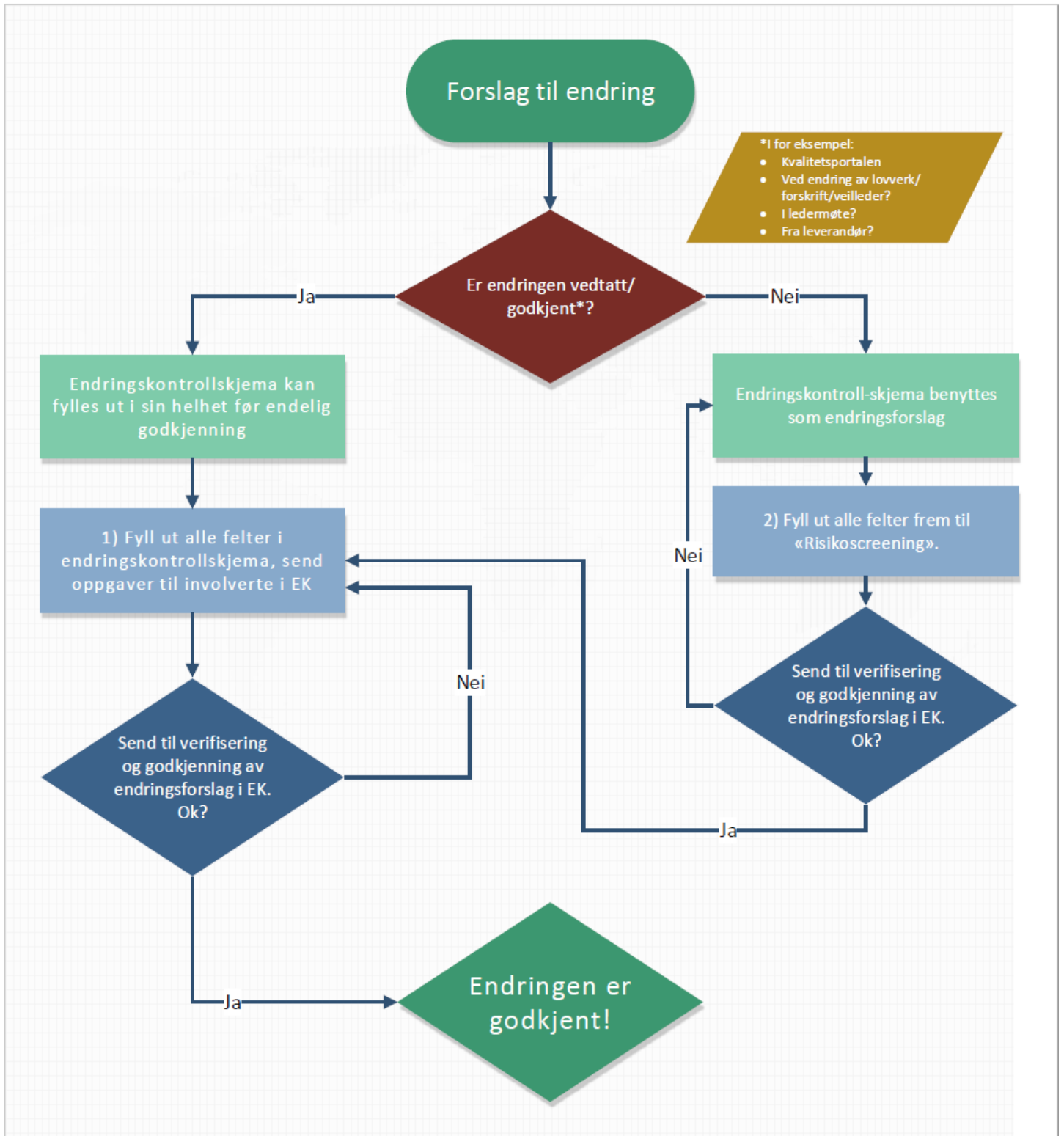
Revisjon:

2.00

Medisinsk serviceklinikk/Fellesdokumenter MSK/Laboratoriene fellesdokumenter/Kvalitetshåndbok/Prosesskrav

DISTRIBUSJONSliste: EK,

ENDRINGER FRA FORRIGE VERSJON: Endret iht. endringer i Endringskontrollskjema, Ny figur fra Visio




DokumentID:D52764

Utarbeidet av:
Kvalitetskoordinator Kari-Ann Nedal

Fagansvarlig:
Kvalitetsgruppen for Lab. virksomheten SSHF

Godkjent av:
Klinikkdirektør Siri Tønnessen

Verifisert av:
25.08.2023 - Kvalitetskoordinator Inger Anne Tveit

 SØRLANDET SYKEHUS	Flytskjema for saksgang ved bruk av endringskontroll, Laboratorievirksomheten SSHF				Side: 2 Av: 2
Dokumentplassering: II.MSK.FEL.LAB FEL.KVAL HAND.4.b-3	Utarbeidet av: Kvalitetskoordinator Kari-Ann Nedal	Fagansvarlig: Kvalitetsgruppen for Lab.virksomheten SSHF	Godkjent dato: 27.08.2023	Godkjent av: Klinikkdirektør Siri Tønnessen	Revisjon: 2.00

Medisinsk serviceklinikk/Fellesdokumenter MSK/Laboratoriene fellesdokumenter/Kvalitetshåndbok/Prosesskrav

Dette skjema skal brukes sammen med og være en hjelp til å forstå gangen i [Endringskontroll, Laboratorievirksomheten SSHF](#) .

Endringskontrollskjema følger vanlig saksgang som for andre dokumenter i EK. Hørings-, redigering, verifiserings og godkjenningsoppgaver opprettes etter behov og iht. [Dokumentstyring og oppgavefordeling i EK, Laboratorievirksomheten SSHF](#) og [Flytskjema for saksgang i EK, Laboratorievirksomheten SSHF](#)

Hvis endringskontrollskjema brukes som endringsforslag, skal leder/legespesialist/andre involveres med høringsoppgaver før første verifisering/godkjenning.

Vedlegg:

Kryssreferanser:

[II.MSK.FEL.LAB
FEL.KVAL
HAND.4.b-1](#)

[Endringskontroll, Laboratorievirksomheten SSHF](#)

[II.MSK.FEL.LAB
FEL.KVAL
HAND.5.a-2](#)

[Bruk av EK - Laboratorievirksomheten SSHF](#)

[II.MSK.FEL.LAB
FEL.KVAL
HAND.5.a-3](#)

[Dokumentstyring og oppgavefordeling i EK, Laboratorievirksomheten SSHF](#)

[II.MSK.FEL.LAB
FEL.KVAL
HAND.5.a-4](#)

[Flytskjema for saksgang i EK, Laboratorievirksomheten SSHF](#)

Eksterne referanser: