		<b>Klinikk for medisinsk diagnostikk og klinisk service</b>		<b>Generelt dokument</b>
<b>Avdeling for immunologi og transfusjonsmedisin SSHF</b>				Side 1 av 4
Dokumentplassering: <b>II.DKS.ImTra.4.1.b-1</b>	Godkjent dato: <b>03.03.2026</b>	Gyldig til: <b>03.03.2028</b>	Dato endret: <b>03.03.2026</b>	Revisjon: <b>25.00</b>

Klinikk for medisinsk diagnostikk og klinisk service/Avd. for immunologi og transfusjonsmedisin/ImTra SSK/Om ImTra/Ressurser

DISTRIBUSJONSLISTE: EK,

ENDRINGER FRA FORRIGE VERSJON: Endret til tversgående avdeling SSHF. Oppdatert.

Avdeling for immunologi og transfusjonsmedisin (ImTra) leverer blodkomponenter (erytrocyttkonsentrat, trombocyttkonsentrat) og Octaplasma til sykehusenes kliniske avdelinger. Blodgivere tappes på sykehusene i Arendal, Flekkefjord og Kristiansand, i tillegg til ved tappestasjonen i Mandal. Fremstilling av blodkomponenter fra fullblod foregår i Arendal og Kristiansand. Avdelingen utfører immunologiske/allergologiske analyser og blodtypeserologiske analyser på inneliggende og polikliniske pasienter i hele Agder. Det gis konsulentbistand og opplæring til leger og annet helsepersonell innen hele fagområdet. Overlege er medisinsk rådgiver for faget i hele SSHF. Legene har sporadisk oppmøte i Flekkefjord og faste arbeidsdager i Arendal og Kristiansand. ImTra har felles prøvemottak med laboratorieavdelingene ved SSK, og med MedBio i Arendal.

Ved ImTra har bioingeniørene døgkontinuerlig vaktberedskap, inkludert alle helger og høytider. Vaktene i Arendal og Flekkefjord som utfører blodbankoppgaver er ansatt på MedBio SSHF, men har kompetansekrav innen ImTra. Det er ingen vaktberedskap for immunologiske/allergologiske analyser. Alle analysesvar og blodprodukter skal leveres på en slik måte og innenfor slike tidsrammer at pasientenes behov ivaretas best mulig.

Se Laboratoriehåndboka på [www.sshf.no](http://www.sshf.no) for ajourførte åpningstider.

Avdelingen er en del av laboratorievirksomheten (LV) ved SSHF. Vi har felles dokumenter innen både kvalitet og ledelse. Særlig aktuelle måldokumenter er [Organisasjon og ledelse - LV SSHF](#) og [Kvalitetsmål for Laboratorievirksomheten, SSHF](#). I tillegg har avdelingen definert sitt hovedmål som følger;

#### Blodbank

Blodbanken skal levere blodprodukter, blodtypeserologiske analyser og konsulentbistand av god internasjonal standard. Blodbanken skal ha et godt og stabilt blodgiverkorps, og skal sørge for effektiv utnyttelse av blodet.


#### Enhet for immunologi

Enhet for immunologi skal levere immunologiske analyser og konsulentbistand av god internasjonal standard.

Møtevirksomheten i avdelingen beskrives [Møteplan - Avdeling for immunologi og transfusjonsmedisin, SSHF](#).

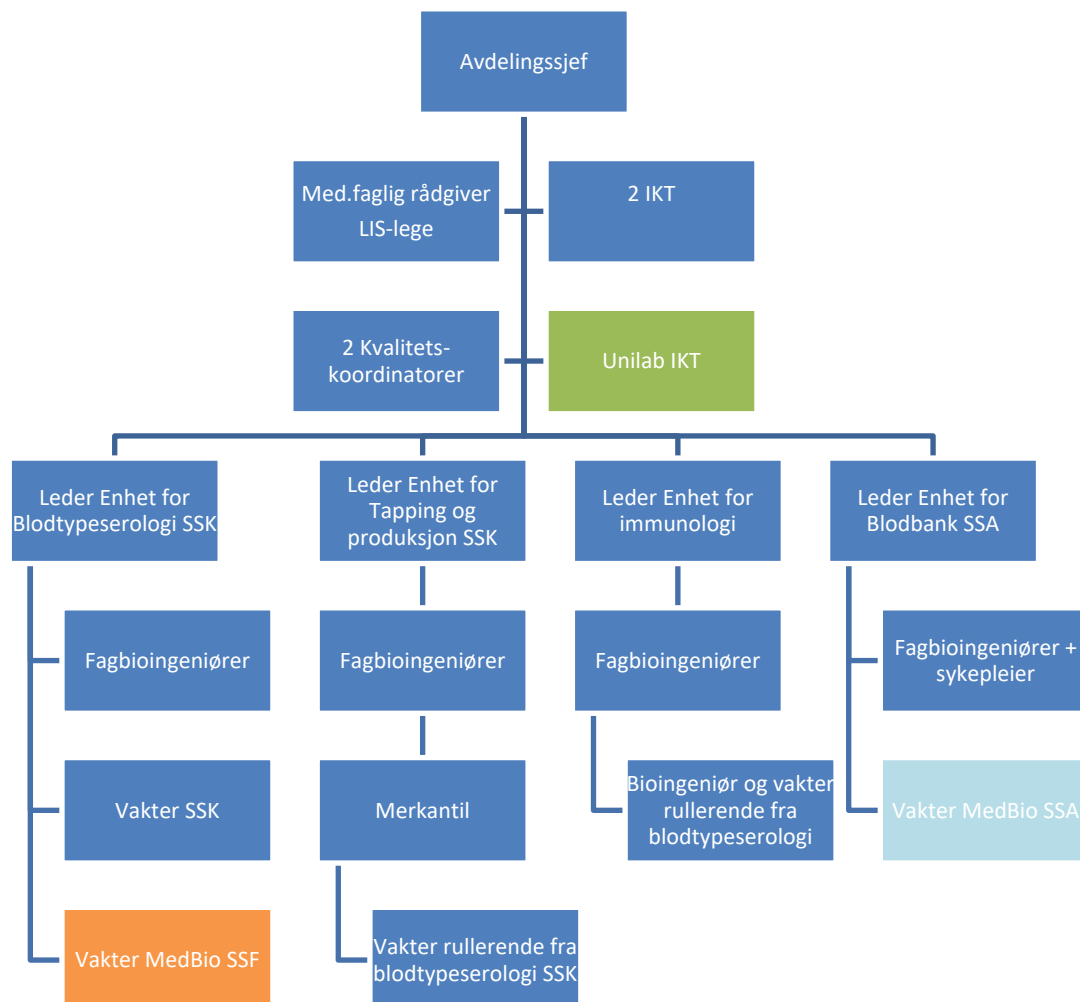
DokumentID:D03484

Utarbeidet av: <b>Lene Haugen Tryland,</b> <b>Avdelingssjef</b>	Fagansvarlig: <b>Lene Haugen Tryland,</b> <b>Avdelingssjef</b>	Godkjent av: <b>Avdelingssjef Lene Haugen Tryland</b>	Verifisert av: <b>27.02.2026 - Kvalitetskoordinator Kari - Ann Nedal</b>
---	--	--	---

 SØRLANDET SYKEHUS	<b>Avdeling for immunologi og transfusjonsmedisin SSHF</b>				<b>Side: 2</b> <b>Av: 4</b>
Dokumentplassering: II.DKS.ImTra.4.1.b-1	Utarbeidet av: Lene Haugen Tryland, Avdelingssjef	Fagansvarlig: Lene Haugen Tryland, Avdelingssjef	Godkjent dato: 03.03.2026	Godkjent av: Avdelingssjef Lene Haugen Tryland	Revisjon: 25.00

Klinikk for medisinsk diagnostikk og klinisk service/Avd. for immunologi og transfusjonsmedisin/ImTra SSK/Om ImTra/Ressurser


## Organisasjonskart



## Personer i ledelse/stab og ansvar ved fravær

Avdelingens ledergruppe består av avdelingssjef, medisinsk faglig rådgiver og IKT-rådgiver (adm. konsulent). I tillegg til disse inngår enhetsledere, kvalitetskoordinatorer og bemanningsansvarlig i utvidet ledergruppe. Stedfortredere skal ta ansvar og avgjørelser som er nødvendig for å sikre kontinuitet i avdelingens daglige virksomhet.

Stilling	Navn	Ev. stedfortreder (stilling)	Ev. stedfortreder (navn)
Avdelingssjef	Lene Haugen Tryland	Stedfortreder akutt: Kvalitetskoordinator	Kari-Ann Nedal
		Stedfortreder på systemer:  Kvalitetskoordinatorene (Kvalitet); Kari-Ann Nedal/Tanita Avreid Mykland (delt SSK/SSF/SSA)  Rådgiver IKT (personalportal mm.); Janina Avreid Mykland	


 SØRLANDET SYKEHUS	<b>Avdeling for immunologi og transfusjonsmedisin SSHF</b>				Side: 3 Av: 4
Dokumentplassering: II.DKS.ImTra.4.1.b-1	Utarbeidet av: Lene Haugen Tryland, Avdelingssjef	Fagansvarlig: Lene Haugen Tryland, Avdelingssjef	Godkjent dato: 03.03.2026	Godkjent av: Avdelingssjef Lene Haugen Tryland	Revisjon: 25.00

Klinikk for medisinsk diagnostikk og klinisk service/Avd. for immunologi og transfusjonsmedisin/ImTra SSK/Om ImTra/Ressurser

Stilling	Navn	Ev. stedfortreder (stilling)	Ev. stedfortreder (navn)
Medisinsk faglig rådgiver	Thomas Hundhausen	LIS-lege	Hanne K. Halset
Rådgiver IKT (funksjon Administrasjons konsulent lagt til rådgiver IKT i 50 % stilling)	Janina Avreid Mykland	Avdelingssjef adm. oppgaver og personaladm. oppgaver IT-ansvarlig (Prosang) statistikk og interndebitering	Lene Haugen Tryland Knut Olav Nomedal
Kvalitetskoordinator	Kari-Ann Nedal Tanita Avreid Mykland	Kvalitetskoordinator	Kari-Ann Nedal Tanita Avreid Mykland
Bemanningsansvarlig GAT	Hege C. Jahnsen	Enhetsleder	Elin Øvland
Enhetsleder Blodtypeserologi	Elin Øvland	Fagbioingeniør	Tone Strai Hilde Voreland Urdal Hanne B.A. Åsan Maaike Langereis
Enhetsleder Tapping og produksjon	Elsa Kristin Mandt Josefsen	Fagbioingeniør	Tone Svalastog Andrea Mykjåland-Wergeland Hilde Voreland Urdal Hanne B.A. Åsan
Enhetsleder Blodbank SSA	Elin H. Reiersøl	Kvalitetskoordinator Ev. Fagbioingeniør	Tanita Avreid Mykland Ada Koch Ida CH. Nicklasson Erlend Mikalsen Katrine Flaath-Hansen
Enhetsleder Immunologi	Kristine T. Berget	Fagbioingeniør	Hege Jahnsen Mariann H. Finne Fay Henriksen
IT-ansvarlig (Prosang)	Knut Olav Nomedal	Rådgiver IKT (enkelt saker)	Janina Avreid Mykland Sykehuspartner
IT-ansvarlig (Unilab)	Nadia Nabiyar	Unilab-ansvarlig i SSHF	Cecilie Lohne (SSA)
Fagbioingeniør	Ved fravær av fagbioingeniør er det enhetsleder eller annen fagbioingeniør ved den aktuelle enhet som er stedfortreder.		

### Personer med andre funksjoner

Funksjon	Navn	Funksjon	Navn
Stoffkartotek (EcoOnline)	Serine Solvik SSK Ada Koch SSA Maaike Langereis SSF	Elektronisk labhåndbok	Fag: Thomas Hundhausen Områdekontakt: Kristine T. Berget
Smittevernkontakt	Kristine T. Berget SSK Grethe Wang SSA	Studentansvarlig	Hege Jahnsen SSK Kristine Bach SSA
Brannvernansvarlig	Janina Avreid Mykland SSK	Pipetteansvarlig	Tone Strai/Mariann H. Finne/ Tanita Avreid Mykland/ Maaike Langereis
Valideringsansvarlig	Thomas Hundhausen	HLR	SSK: Malin Stavenes, Hege C. Jahnsen og Tone Svalastog. SSA: Markus Lervåg
Ansvarlig for temperaturutstyr	Kari-Ann Nedal SSK/SSF Tanita Avreid Mykland SSA	Kontaktperson hemovigilans	Hanne K. Halset

 SØRLANDET SYKEHUS	<b>Avdeling for immunologi og transfusjonsmedisin SSHF</b>				Side: 4 Av: 4
Dokumentplassering: II.DKS.ImTra.4.1.b-1	Utarbeidet av: Lene Haugen Tryland, Avdelingssjef	Fagansvarlig: Lene Haugen Tryland, Avdelingssjef	Godkjent dato: 03.03.2026	Godkjent av: Avdelingssjef Lene Haugen Tryland	Revisjon: 25.00

Klinikk for medisinsk diagnostikk og klinisk service/Avd. for immunologi og transfusjonsmedisin/ImTra SSK/Om ImTra/Ressurser

Leder for utdanningsutvalg leger	Thomas Hundhausen	Journalansvarlig for ProSang blodbankdatasystem	Thomas Hundhausen
-------------------------------------	-------------------	---	-------------------

## Oversikt over personell

Stilling	Antall stillinger
Avdelingssjef	1
Med. faglig rådgiver	1
Overlege	ubesatt overlegestilling
Lege i spesialisering	1
Kvalitetskoordinator (bioingeniør)	2
Enhetsledere (bioingeniør)	4
Bemanningsansvarlig (bioingeniør)	0,4
IKT-forvalter, IKT-rådgiver/ Adm.konsulent	2
Fagbioingeniører	11,6
Sykepleier	0,7
Bioingeniør	15,55
Merkantilt personale	2,0
Spesialrådgiver	Disp 0,5 ansatt KD

### Kryssreferanser:

[II.DKS.FEL.LAB  
FEL.KVAL HAND.2-](#)

1

[II.DKS.FEL.LAB  
FEL.KVAL HAND.2-](#)

4

[II.DKS.ImTra.4.1.b-2](#)

[II.DKS.ImTra.4.7.4-1](#)

[Organisasjon og ledelse - LV SSHF](#)

[Kvalitetsmål for Laboratorievirksomheten, SSHF](#)

[GODKJENNING etter blodforskriften\\* av 4. februar 2005 nr. 80, Sørlandet sykehus HF – Blodbanken SSHF](#)

[Møteplan - Avdeling for immunologi og transfusjonsmedisin, SSHF](#)