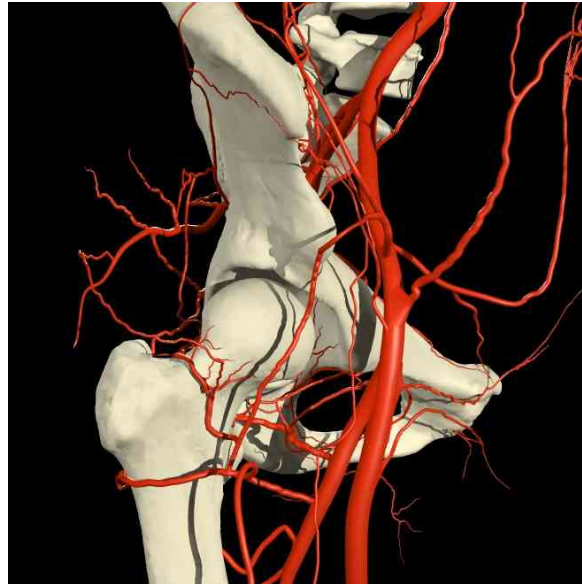


perasjonsbeskrivelse DHS for pertrokantær eller subtrocantær fractur;
O:\Klinikk Kristiansand\AIO SSK\Operasjonsavdeling_SSK\Andre felles
mapper\2. Ortopedi\Brukerveiledninger ort\CHS CHP DHS\DHS.pdf

Dynamic Hip Screw.

Til høyre normalanatomi.
Under ferdig innsatt DHS



Operatøren reponerer bruddet under gjennomlysning i begge plan etter at pasienten er leiret i strekkbord. Så vaskes og dekkes pasienten og det legges snitt på utsiden av hoften, fra litt over trochanter og 10-15 cm.

En dissikerer seg inn til femur og trochanter kanten og setter guidepinne med vinkelguide. Hele tiden med gjennomlysning. En måler skruelengden på guidepinnen og avhengig av bruddtype bestemmer man seg for antall hull i platen.

En freser opp til DHS skruen og monterer platen og skruen på innsetningsinstrumentet. Skruen skues inn og platen dunkes på plass med plastdoren.

Det monteres corticale skruer fra Synthes som ligger på skrinet.

Brukerveiledning i perm materialrom stue1 / Lager 6. Prosedyreplakat henger på gang utenfor stue 2

Evt. Drenasje og lagvis lukking med Novosyn 1 og klips/Dafilon i hud.