

BRANNINSTRUKS - OPERASJONSAVDELINGEN - SSA

Side 1 av 6

Dokument ID:

II.SOA.AIO.OPA.3-5

Godkjent dato:

21.11.2022

Gyldig til:

21.11.2024

Revisjon:

7.03

Somatikk Arendal/Anestesi, intensiv, operasjon/OPERASJON/Beredskap

BRANNVARSLING

BRANNINSTRUKS FOR OPERASJONS AVD. 4E og 4A

Gjør deg kjent med bruk av:

- Avdelingens manuelle brannvarslere!
- Rømningsveiene!
- Brannslanger!
- Brannteppe (E-Fløy og A-fløy)

Varsling:

- Automatisk varsling til brannvesenet.
- Oppdages brann, skal manuell brannmelder utløses.

Dersom brann oppstår i egen avdeling:

- Evakuer pasienten fra det brennende rommet til et tryggere sted!
- Lukk alle dører/vinduer!
- Alle brannskilledører lukkes automatisk.
- Tilstreb å slukke brannen med tilgjengelige hjelpemidler!
- Benytt ikke heis til evakuering!

 SØRLANDET SYKEHUS	BRANNINSTRUKS - OPERASJONSAVDELINGEN - SSA				Side: 2 Av: 6
Dokument-id: II.SOA.AIO.OPA.3-5	Utarbeidet av: Fagutv.spl. Olga Harnes	Fagansvarlig: Fagutv.spl Kristina Løvslund Huset	Godkjent dato: 21.11.2022	Godkjent av: Janne Jøttestad	Revisjon: 7.03

Somatikk Arendal/Anestesi, intensiv, operasjon/OPERASJON/Beredskap

Ved brann i egen avdeling, E-Fløy:

- **Støtvis** ringesignal i avdelingens ringeklokker: **Brann** i egen avdeling!
- **Langvarig** ringesignal: **Evakuering!**
- Brannstedet vises i displayet utenfor ekspedisjonen.
- Se generell branninstruks på foregående side.
- Brannvesenet / teknisk personell avstiller alarmen.
- Driftsavdelingen skal godkjenne avdelingen før den tas i bruk etter brann.

Ved brann i egen avdeling, A-Fløy:

- **Støtvis** ringesignal i avdelingens ringeklokker: **Brann** i egen avdeling.
- **Langvarig** ringesignal: **Evakuering!**
- Brannstedet vises i displayet i korridoren.
- Se generell branninstruks på foregående side!
- Brannvesenet / teknisk personell avstiller alarmen.
- Driftsavdelingen skal godkjenne avdelingen før den tas i bruk etter brann.

Ved brann i annen avdeling:







- Din avdeling varsles med pipetone i displayet.
- Gjør deg kjent med branninstruks på egen avdeling!
- Avvent beskjed fra brannvesenet eller andre!

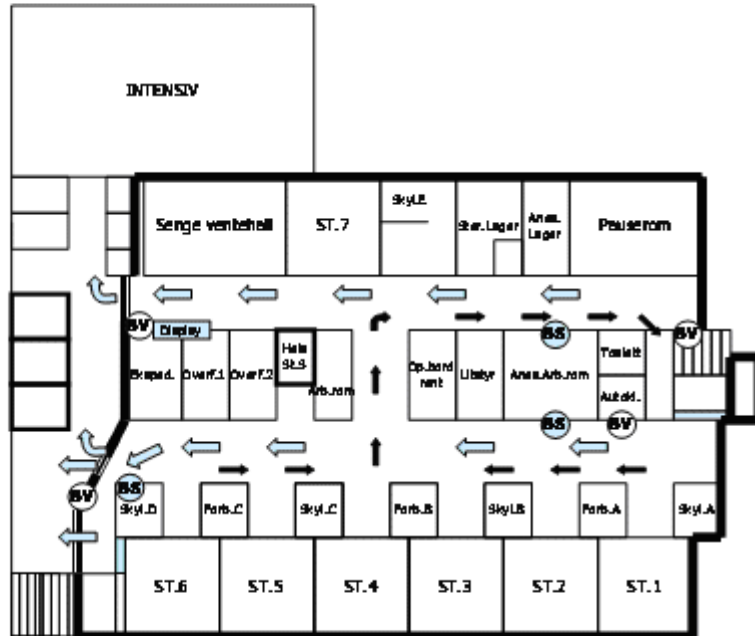
IKKE RING SENTRALBORDET!

Somatikk Arendal/Anestesi, intensiv, operasjon/OPERASJON/Beredskap

Operasjonsavdeling E-Fløy

Brannverns tiltak

-  = Hoved rømningsvei
-  = Sekundær rømningsvei
-  = Brannmur (grense brannseksjon)
-  = Brannrør
-  = Brannversler
-  = Brannslanger
-  = Treppgang
-  = Alarm system display

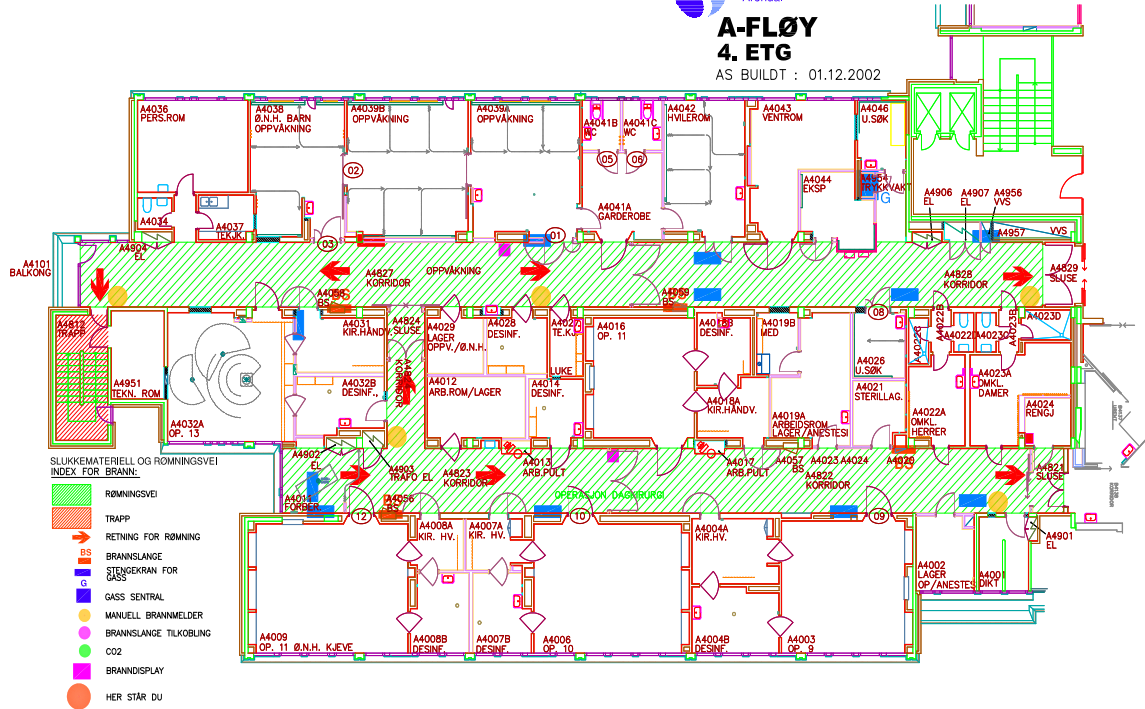


Somatikk Arendal/Anestesi, intensiv, operasjon/OPERASJON/Beredskap



**A-FLØY
4. ETG**

AS BUILDT : 01.12.2002



Kirurgisk Operasjonsavdeling – E FLØY og A FLØY

		BRANNINSTRUKS - OPERASJONSAVDELINGEN - SSA			Side: 5 Av: 6
Dokument-id: II.SOA.AIO.OPA.3-5	Utarbeidet av: Fagutv.spl. Olga Harnes	Fagansvarlig: Fagutv.spl Kristina Løvsland Huset	Godkjent dato: 21.11.2022	Godkjent av: Janne Jøttestad	Revisjon: 7.03

Somatikk Arendal/Anestesi, intensiv, operasjon/OPERASJON/Beredskap

Brannvernstiltak:

Begreps Forklaring:

BRANNSEKSJON:

En brannseksjon er et område som defineres begrenset av forskriftsmessig konstruerte betongmurer i full høyde og branddører. Når man flytter fra en brannseksjon til en annen er man i praksis i en annen bygning.

BRANNDØR:

En branddør er konstruert etter forskriftene til å stå i mot brann i veldig lang tid, timer ikke minutter. Branddører benyttes ved kommunikasjon mellom brann seksjoner.

BRANNCCELLER:

En branncelle er et område, vanligvis et rom hvor brann kan isoleres i en begrenset periode. Alle rom innen operasjonsavdelingen er brannceller. Forutsetning for at en branncelle skal fungere er at døra er stengt!

EVAKUERINGSPRINSIPPER:

Operasjonsavdeling E-fløy; har 3 rømningsveier; -mot intensiv / overvåkningsenheten 4. etg., - mot dagkirurgi 4. etasje og trappa ned til garderobes i 3. etasje. Ved å evakuere mot intensiv og dagkirurgi, kommer man inn i en annen brannseksjon og da er man, - i prinsippet, i sikkerhet. Disse to rømningsveiene er de beste. (OBS: Hele 4 etg.-A-fløy er egen brannseksjon, - se kart for oversikt over rømningsveier !)

Alle trappeoppganger er egne brannseksjoner, men også en potensiell spredningsmulighet for brann og røyk siden de går mellom etasjer. Ved å evakuere mot intensiv / overvåkning og/eller dagkirurgi, går man mot hjelp med tanke på både pasienter og ansatte.

Operasjonsavdeling A-fløy; har 2 rømningsveier; -mot dagkirurg i 4. etasje og mot operasjonsavdelingen i 4. etasje. (OBS: Hele 4 etg.-A-fløy er egen brannseksjon, - se kart for oversikt om rømningsveier !)

ALARMER:

Det finnes 2 typer alarmer.

Støttvis Tone: - Betyr alarm, -brann i egen eller annen avdeling.

Fast Tone: - Betyr evakuere.

Alle dører blir automatisk ulåst i tilfelle alarm. (Adgangskort er ikke nødvendig!)

BRANNVARSLING DISPLAY:

Ved alarm skal displayet sjekkes for å lokalisere brannmeldingsstedet!

 SØRLANDET SYKEHUS	BRANNINSTRUKS - OPERASJONSAVDELINGEN - SSA				Side: 6 Av: 6
Dokument-id: II.SOA.AIO.OPA.3-5	Utarbeidet av: Fagutv.spl. Olga Harnes	Fagansvarlig: Fagutv.spl Kristina Løvslund Huset	Godkjent dato: 21.11.2022	Godkjent av: Janne Jettestad	Revisjon: 7.03

Somatikk Arendal/Anestesi, intensiv, operasjon/OPERASJON/Beredskap

UTSTYR:

Det skal pr. i dag ikke være brannslukningsapparater i avdelingen. Brannslanger rekker alle rom i avdelingen. (se kart for oversikt over plassering). Dette er i tråd med brannforskriftene, brannslangene kan brukes på alle typer brann.

Det finnes flere brannalarmsvarslere i avdelingen. (Røde bokser på veggene, se kart for oversikt over plassering).

Automatiske dører kan åpnes manuelt i nødstilfeller. (Hvite bokser ved alle automatiske dører).

Alle rom / korridorer er utstyrt med minst en røykvarsler. Varslerne er tilkoblet brannalarmanlegget.

Hele avdelingen er dekket av et sprinkel anlegg . Anlegget er styrt av følere som aktiveres når en temperatur på 65°C er oppnådd. Systemet påvirkes ikke av røyk.