

HØRSELSUNDERSØKELSE OG TILPASNING AV HØREAPPARATER

Hørselsentralen, Sørlandet Sykehus HF
37 01 45 40 (Arendal)
38 07 32 25 (Kristiansand)
38327130 (Flekkefjord)
Telefontid: 09:30 – 11:30

Undersøkelse av hørselen og tilpasning av høreapparat

Det tar tid å tilpasse et høreapparat. Vi setter derfor av tid til minst tre konsultasjoner når vi skal tilpasse høreapparater.

Utredning

Hørselsutredning, vurdering av høreapparat og eventuelt avstøpning til høreapparatpropp. Undersøkelse av ØNH-lege.
Konsultasjonen tar ca. 90 – 120 min. Se timebrev for informasjon.

Kurs

Hørselssentralene har informasjonskurs for nye høreapparatbrukere. Snakk med audiografen din om dette når du er til utredning.

Tilpasning av høreapparat

Konsultasjonen tar ca. 60 - 90 minutter. Ta gjerne med en nærpersion til utprøvingstimen. Du låner med deg høreapparatene hjem denne dagen.

I tilvenningsperioden er det viktig å bruke høreapparatene. Når du kommer til kontroll, trenger vi tilbakemelding på hvordan høreapparatene fungerer i ulike lyttesituasjoner. Målet er at høreapparatene skal kunne brukes fra morgen til kveld.

Etterkontroll

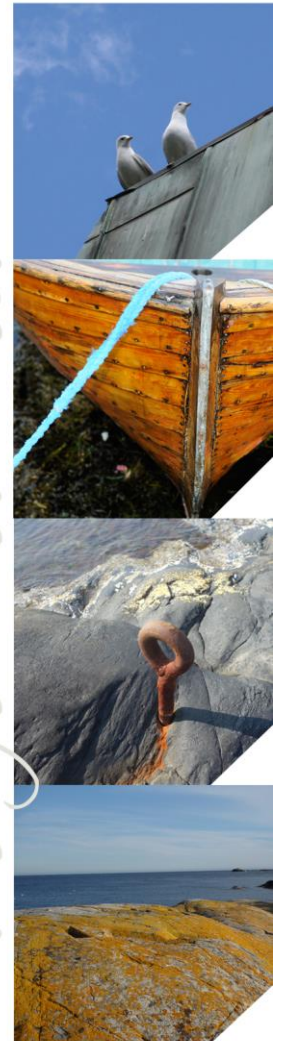
Du kalles inn til kontrolltime. Vi snakker om dine erfaringer og justerer høreapparatene ved behov. Behov for ytterligere oppfølging vurderes individuelt. Konsultasjonen tar ca. 45 minutter.

Annen informasjon

Det kreves egenandel for hver konsultasjon, se innkallingsbrev.

NAV dekker helt eller delvis kostnader for høreapparat. Vi hjelper deg å søke. Du er ansvarlig for høreapparatet. Vi anbefaler derfor forsikring av høreapparat.

Vi anbefaler våre nettsider for mer informasjon:



trygghet når du trenger det mest

trygghet når du trenger det mest