

Mageleie ved ryggkirurgi - Allenpute - Operasjon SSA

Side 1 av 4

 Dokumentplassering:
II.SOA.AIO.OPA.2.9-13

 Godkjent dato:
22.04.2025

 Revideres innen:
22.04.2027

 Sist endret:
22.04.2025

 Revisjon:
0.03

Klinikknivå/Somatikk Arendal/Anestesi, intensiv, operasjon/OPERASJON/Pasientbehandling

ENDRINGER FRA FORRIGE VERSJON: []

Leie

Mageleie på Allenpute, som legger til rette for krumning av ryggøylen. Til bruk ved ryggkirurgi.

Leiringsutstyr:

- Allenpute (står ferdig montert på universalbord)
- Hodestøtte med speilunderlag.
- Sveiv til hev/senk av Allenputen.
- Allen engangspolstring til hodestøtte.
- Allen engangspolstring til armbord.



- 2 Belter (blå, merket: st.1)
- 1 bred knepute
- 2 ankelputer
- 2 rosa ringputer
- 3 Kladder (blå)
- 1 stikkklaken
- 2 Skumputer, hvit (begge klippet i to)

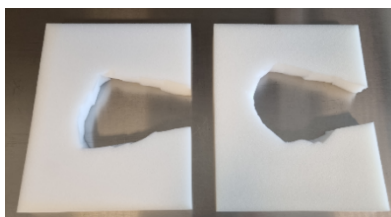


- Egen ryggsgeng til bruk ved intubering/vekking/akutte hendelser.



Hodeleiringsutstyr ved larynxmaske innlagt i mageleie:

- To hvite skumputer klippet til som på bildet, med plass til øre og ansikt.
- Sort brystpute.


 Utarbeidet av:
 Kristina Løvslund Huset,
 fagutv.spl.

 Fagansvarlig:
 Kristina Løvslund Huset

 Verifisert av:
 []

 Godkjent av:
 Ikke styrt

 Dok.nr:
 D52157

Dokument-id:
II.SOA.AIO.OPA.2.9-13Utarbeidet av:
Kristina Løvslund Huset,
fagutv.spl.Fagansvarlig:
Kristina Løvslund HusetGodkjent dato:
22.04.2025Godkjent av:
Ikke styrtRevisjon:
0.03

Klinikknivå/Somatikk Arendal/Anestesi, intensiv, operasjon/OPERASJON/Pasientbehandling

Klargjøring av bordet:**Forts. Klargjøring av bordet:**

1. Plasser Allenputen på midterste bordseksjon, kant i kant med hodedelen av madrassen. Putens høyeste del skal være mot hodeenden av bordet. Fest med stropper i skinnene på siden av bordet. Fest hver pute innunder kanten så du får spenn i puteskinnen. Dekk med én kladd på hver pute.
2. Plasser singputer og benputer som på bildet. -Ringputer for å unngå trykk på knærne og benputene for å løfte føttene slik at tærne ligger fritt.
3. Legg stikkklaken fra innunder Allenputen og ned over benputene.
4. Legg kladd på hodedelen av madrassen, og plasser hodestøtten med polstring og speilunderlag oppå.
5. Fest høyre armbord som på bildet, pekende mot hodeenden av bordet. Blå polstring legges med lang del ytterst og slittene ut. Venstre armbord festes og polstres på samme måte, etter pasienten er flyttet over på bordet.



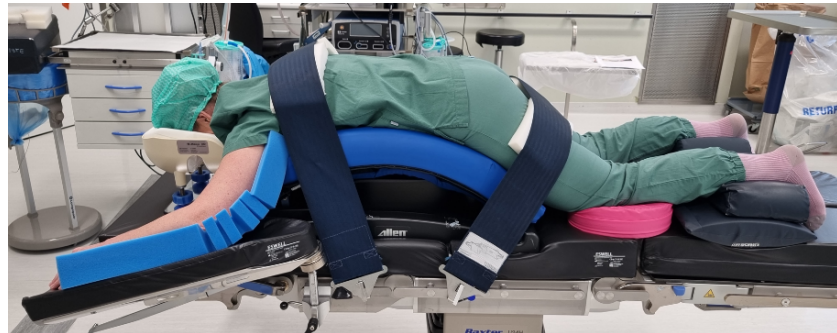
6. Egen ryggsgeng plasseres på høyre side av operasjonsbordet ved intubering i ryggleie.
7. **Egen ryggsgeng skal peroperativt alltid stå parat på forberedelsesrom, lett tilgjengelig dersom det oppstår en akutt hendelse som gjør at pasienten raskt må snus over i ryggleie.**

Dokument-id:
II.SOA.AIO.OPA.2.9-13Utarbeidet av:
Kristina Løvslund Huset,
fagutv.spl.Fagansvarlig:
Kristina Løvslund HusetGodkjent dato:
22.04.2025Godkjent av:
Ikke styrtRevisjon:
0.03

Klinikknivå/Somatikk Arendal/Anestesi, intensiv, operasjon/OPERASJON/Pasientbehandling

Leiring av pasient ved intubering i ryggleie

1. Ryggseng står på høyre side av operasjonsbordet og pasienten intuberes i ryggleie på denne.
2. Mål bredden fra hoftekam til hoftekam på pasienten og still Allenputene inn i samme bredde (hoftekammene skal ligge ca midt på hver pute)
3. Hev sengen slik at madrassen og Allenpute er i samme nivå, still sengen slik at pasientens skulder er en knyttneves bredde høyere opp enn Allenputen. Snu pasienten over på Wilsonputen. Det trengs tre pers. til dette i tillegg til anestesi.
4. Bruk sveiven til å heve Wilsonputen til max høyde, i samarbeid med anestesi som justerer hodeskålen samtidig.
5. Juster leiet slik at pasienten ligger med skulderen i overkant av puten (ca en knyttneves bredde i overkant av Wilson-puteenden), hele kroppen midtstilt og at korsryggen er i vater. Magen, bryster og genitalier skal ligge fritt uten trykk, mellom putene. Juster rosa ringputer og benputene slik at knær og tær blir avlastet.
6. Fest beltene med polstring under setet og over skulderbladene. (Husk diatermiplate på låret før du fester beltet)



Leiring av pasient ved bruk av Larynxmaske innlagt i mageleie

Dokument-id:
II.SOA.AIO.OPA.2.9-13Utarbeidet av:
Kristina Løvslund Huset,
fagutv.spl.Fagansvarlig:
Kristina Løvslund HusetGodkjent dato:
22.04.2025Godkjent av:
Ikke styrtRevisjon:
0.03

Klinikknivå/Somatikk Arendal/Anestesi, intensiv, operasjon/OPERASJON/Pasientbehandling

1. Bygging av bord som ovenfor, men fest også venstre armbord klart i forkant. Det trengs ikke egen ryggsegg på stuen. Denne settes på forberedelsesrom i tilfelle akutt hendelse som gjør at pasienten må snus raskt.
2. Allenputen og puter til ben som ovenfor, men hodet leires med 2 formklippet hvite skumputer lagt oppå stor, sort brystpute (se bilde ovenfor). **Unngå trykk på munn og øye!**
3. Mål bredden over hoftekammene og tilpass bredden på Wilsonputene.
4. Pasienten legger seg selv over på operasjonsbordet. Deretter justere bordet og leiet. Følg da punkt 4. til 6. som under overskriften «Leiring av pasient ved intubering i ryggleie».

